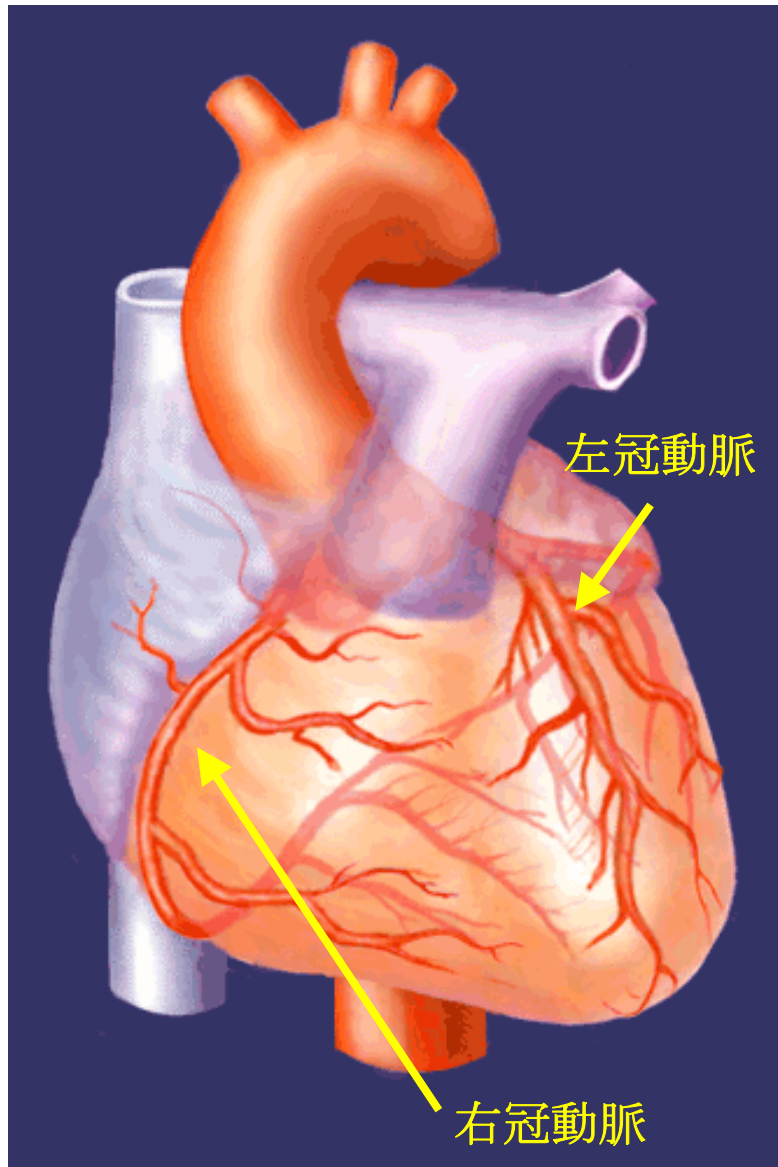


狭心症・心筋梗塞とは

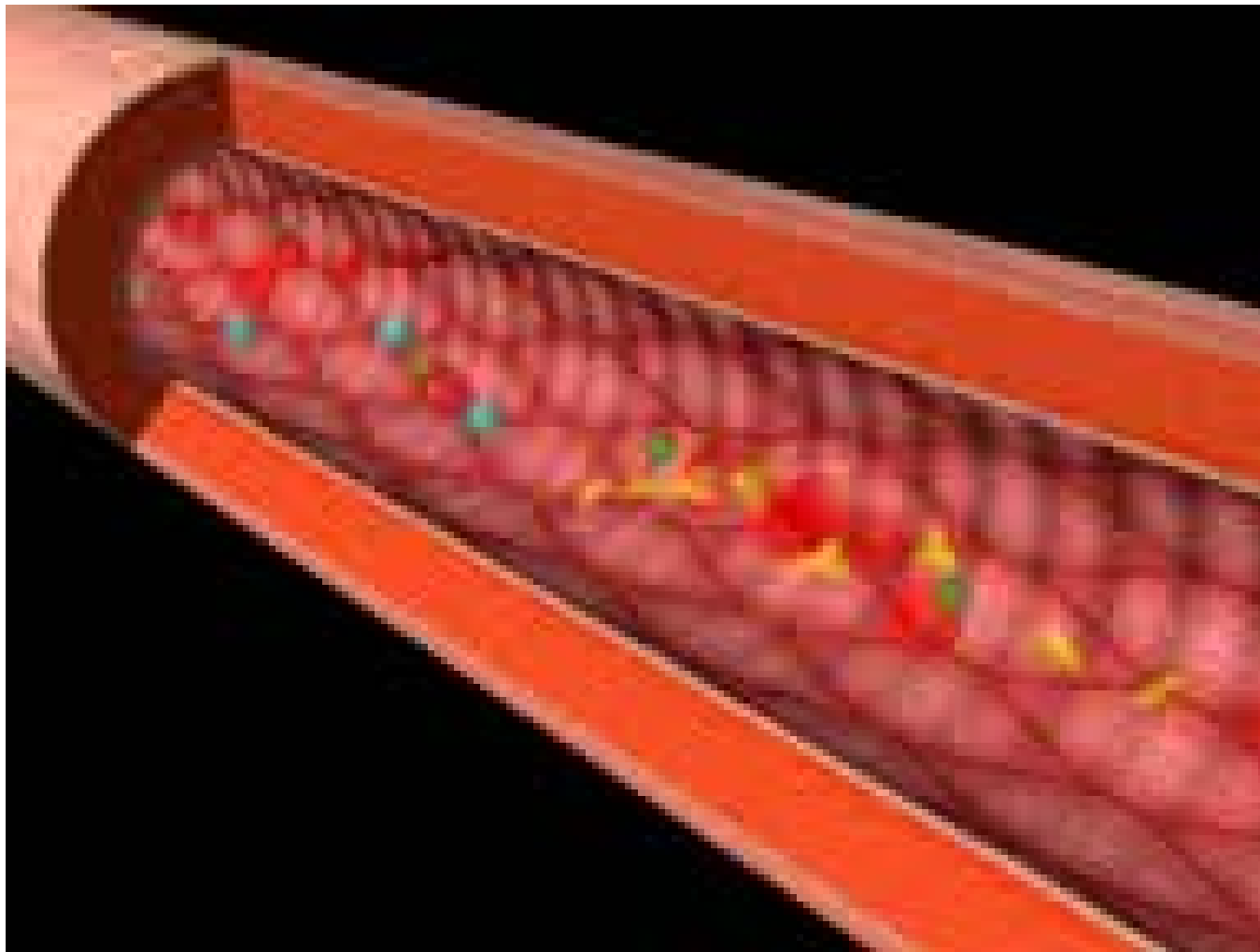
大分岡病院心臓血管センター
永瀬公明



- ・心臓は血液を送るポンプ

- ・心臓の筋肉に栄養を送る血管を冠動脈と言う

動脈硬化 (狭窄)

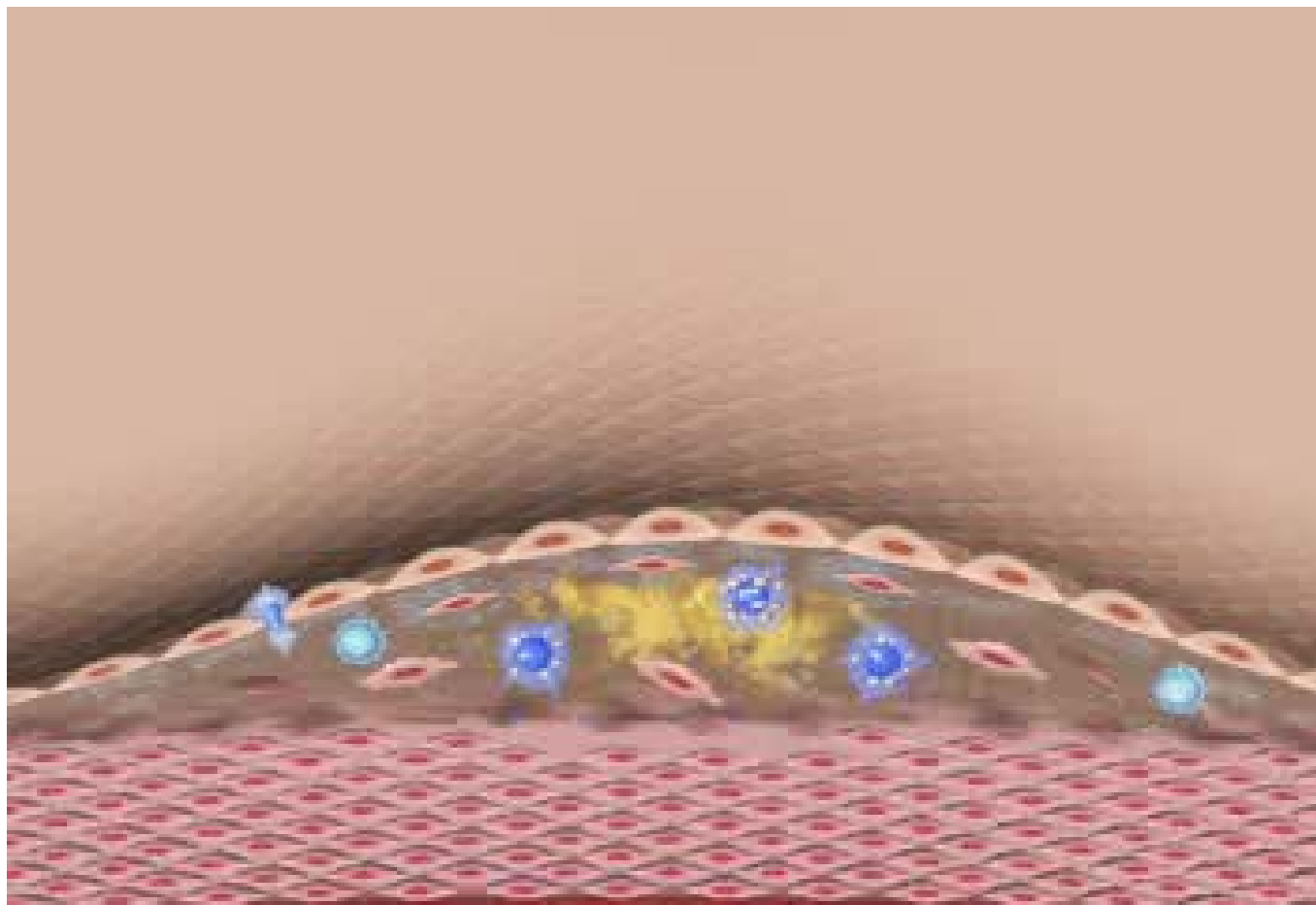


血管の内皮に
異常が起きる

コレステロー
ルなどが付着す
る

血管が狭くな
る

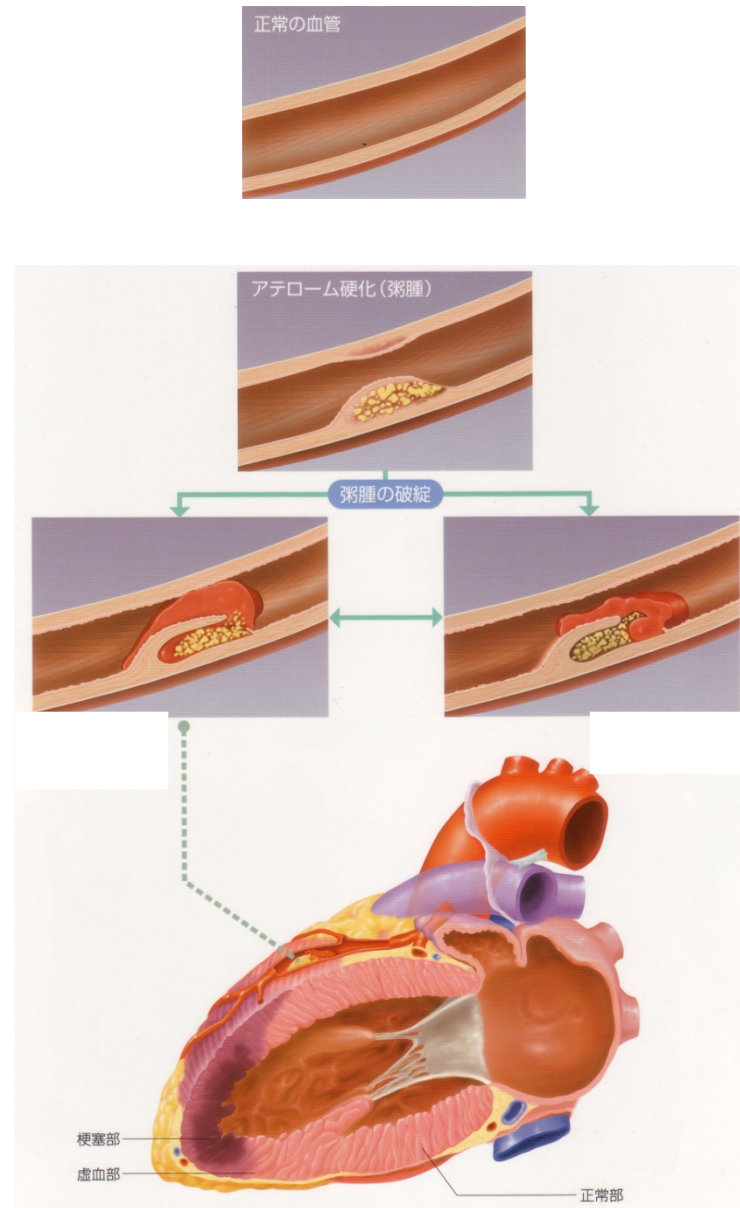
動脈硬化 (閉塞)

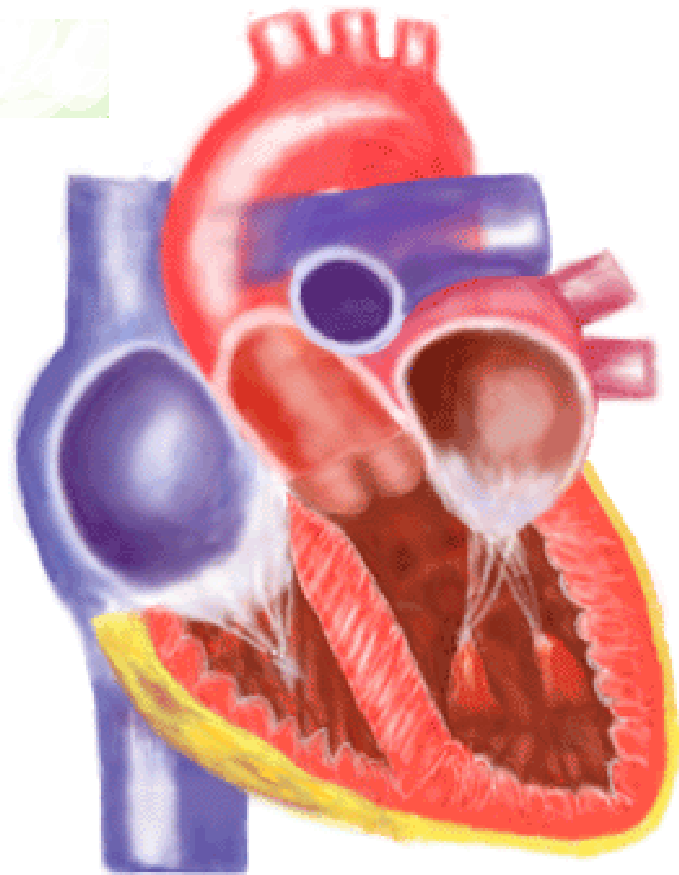


プラーク(動脈硬化)が破れる

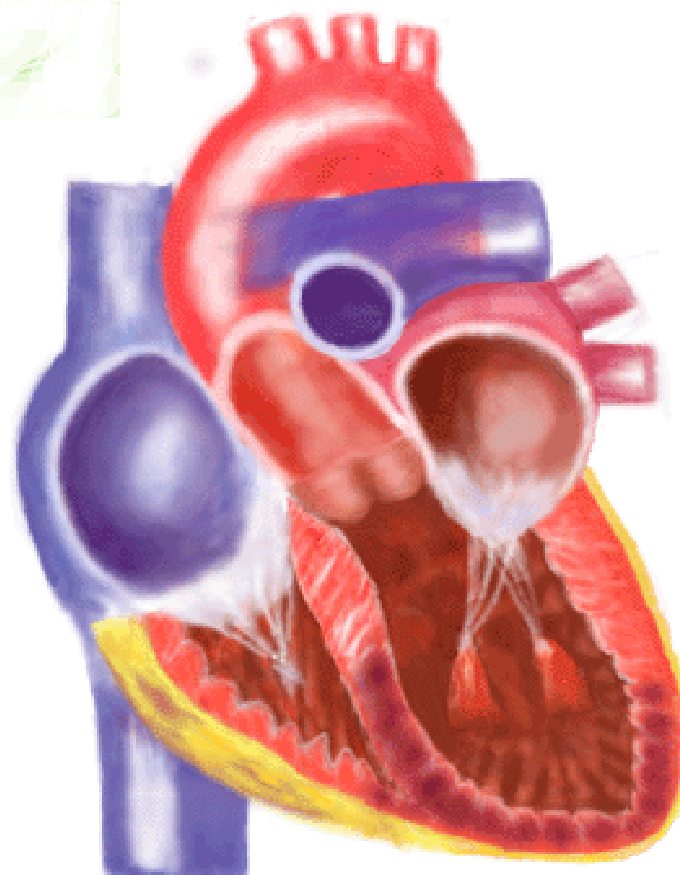
血栓ができる

血管が詰まる






正常



心筋梗塞

動脈硬化を起こしやすい人

1.喫煙 

2.脂質異常



3.高血圧症



4.糖尿病



5.家族歴



6.肥満



狭心症の症状とは

- ・ 胸が痛む (場合によって喉・歯・心窩部)
- ・ 左腕・背中に広がる (放散痛)
- ・ 数分から数十分でおさまる
- ・ 労作・喫煙・食後・寒冷・興奮等で症状が起こる

深夜や早朝の安静時に起こる狭心症もある



心筋梗塞の症状とは

- ・ 狭心症と同じような症状になるが、症状が強い
 - ・ 突然発症する
 - ・ 冷汗、嘔気嘔吐、失神等の症状が伴う
 - ・ 持続時間は狭心症より長く、30分～数時間続く
- 症状が全くない**無症候性の心筋梗塞**もある



つまり狭心症や心筋梗塞とは

冠動脈に動脈硬化が起こること
とでいろいろな障害を来たす
心臓病のことを言います。

